


STANDSKIZZE

Artikel: Schokoladen-Adventskalender Kompakt Sondermotiv
Artikel-Nr.: 39 00 1

**Die technische Zeichnung in Originalgröße finden
Sie auf den folgenden Seiten**

	Konturlinie, druckt nicht
	Reserviert für Pflichtangaben (Hersteller, Deklaration)
	Beschnittzugabe

Edelvollmilch-Schokolade, Kakao: 41% mindestens, 50g

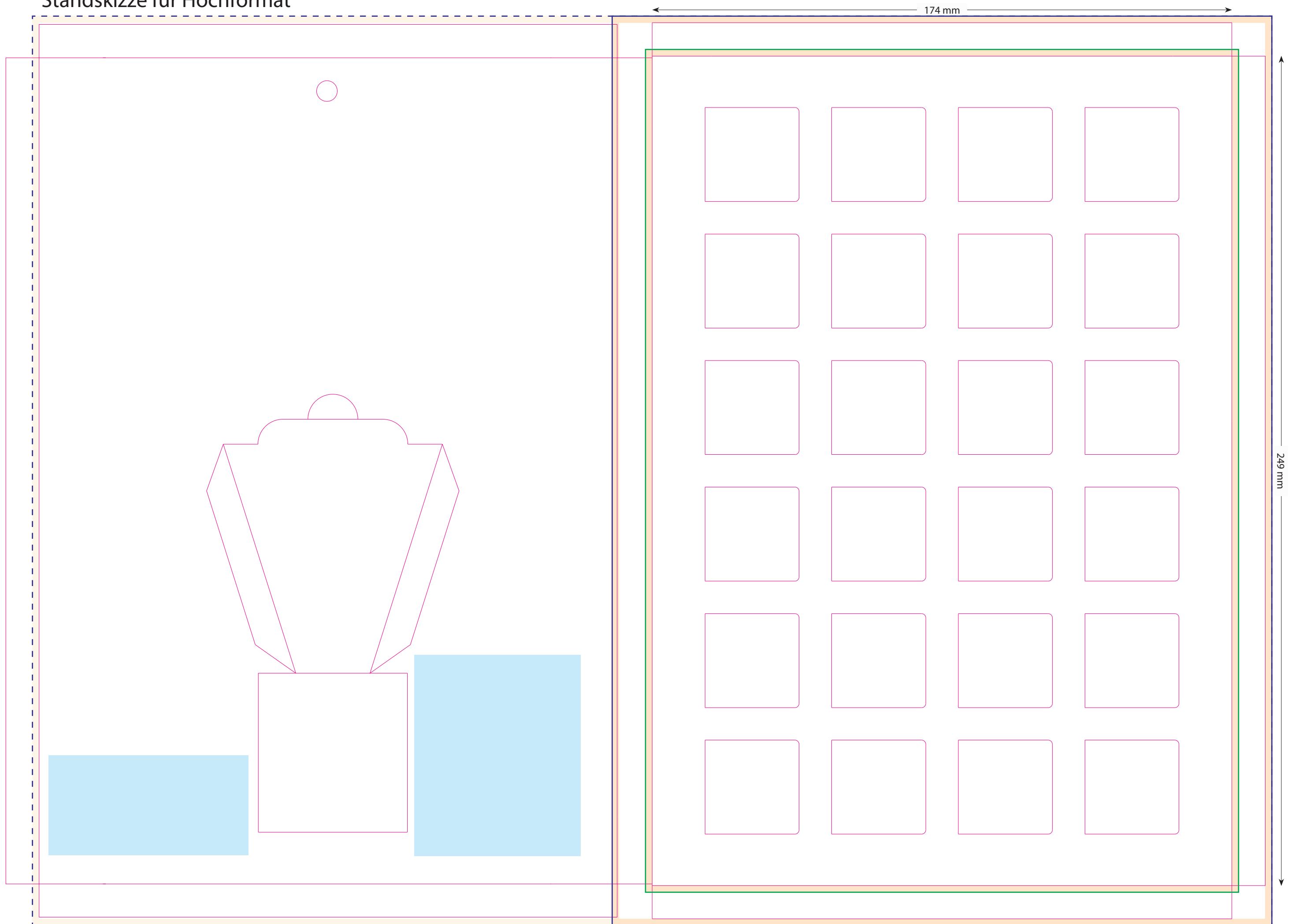
Zutaten: Zucker; Kakao-Butter; **Vollmilchpulver**; Kakao-Masse; Emulgator (Sonnenblumenlecithin); Vanilleextrakt. Kann Spuren von **Schalenfrüchten, Gluten** und **Erdnüssen** enthalten. Bitte kühl und trocken lagern (ideal 16 - 18 °C).

Durchschnittliche Nährwerte pro 100g: Energie in kJ/kcal 2437/585, Fett 41,1g, davon gesättigte Fettsäuren 25,7g, Kohlenhydrate 44,9g, davon Zucker 44,0g, Eiweiß 7,4g, Salz < 0,1g.

DRUCKDATEN:

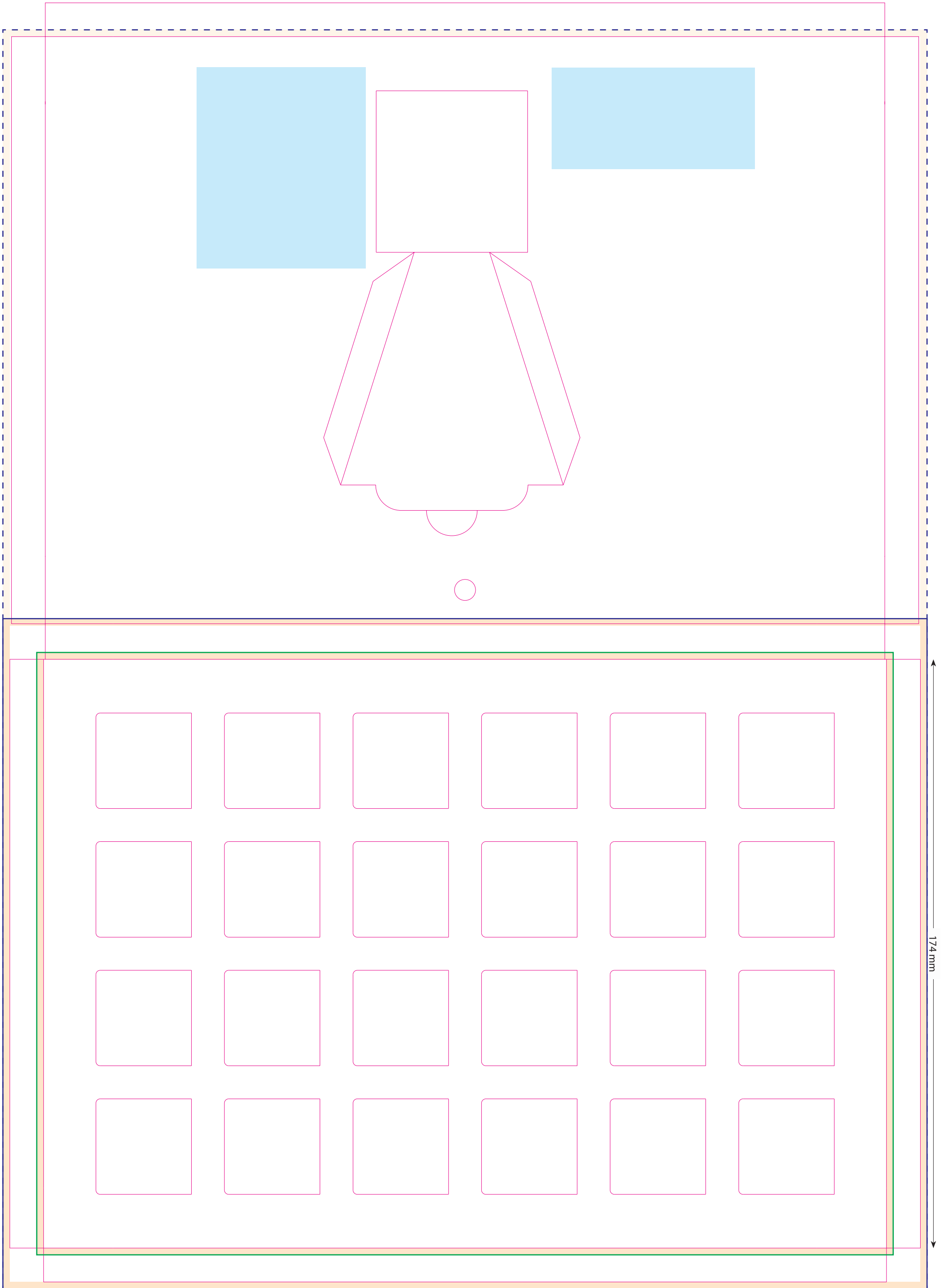
Bitte senden Sie uns die Druckdaten als .EPS/PDF (Schriften in Vektoren), CMYK-Bilder mit 300 dpi oder Bitmap-Bilder mit 1200 dpi als .tiff. Papierabzüge benötigen wir in zweifacher Grösse. Bei vollflächigen Gestaltungen fügen Sie bitte den in der Skizze definierten Beschnitt zu. Bitte beachten Sie, dass die Druckdaten ohne Stanzlinien geliefert werden müssen, bzw. dass diese ausblendbar auf einer eigenen Ebene angelegt sind. Als Referenz können Sie gerne ein Standmuster inkl. der technischen Elemente zusätzlich beifügen.

Standskizze für Hochformat



Motivgröße bei weißen Seitenwänden (inkl. Beschnitt) **178 mm x 253 mm** Motivgröße bei bedruckten Seitenwänden (inkl. Beschnitt) **198 mm x 273 mm** bzw. **372 x 273 mm** bei Gestaltung inkl. Rückseite

Standskizze für Querformat



Motivgröße bei weißen Seitenwänden (inkl. Beschnitt) **253 mm x 178 mm**

Motivgröße bei bedruckten Seitenwänden (inkl. Beschnitt) **273 mm x 198 mm** bzw. **273 x 372 mm** bei Gestaltung inkl. Rückseite